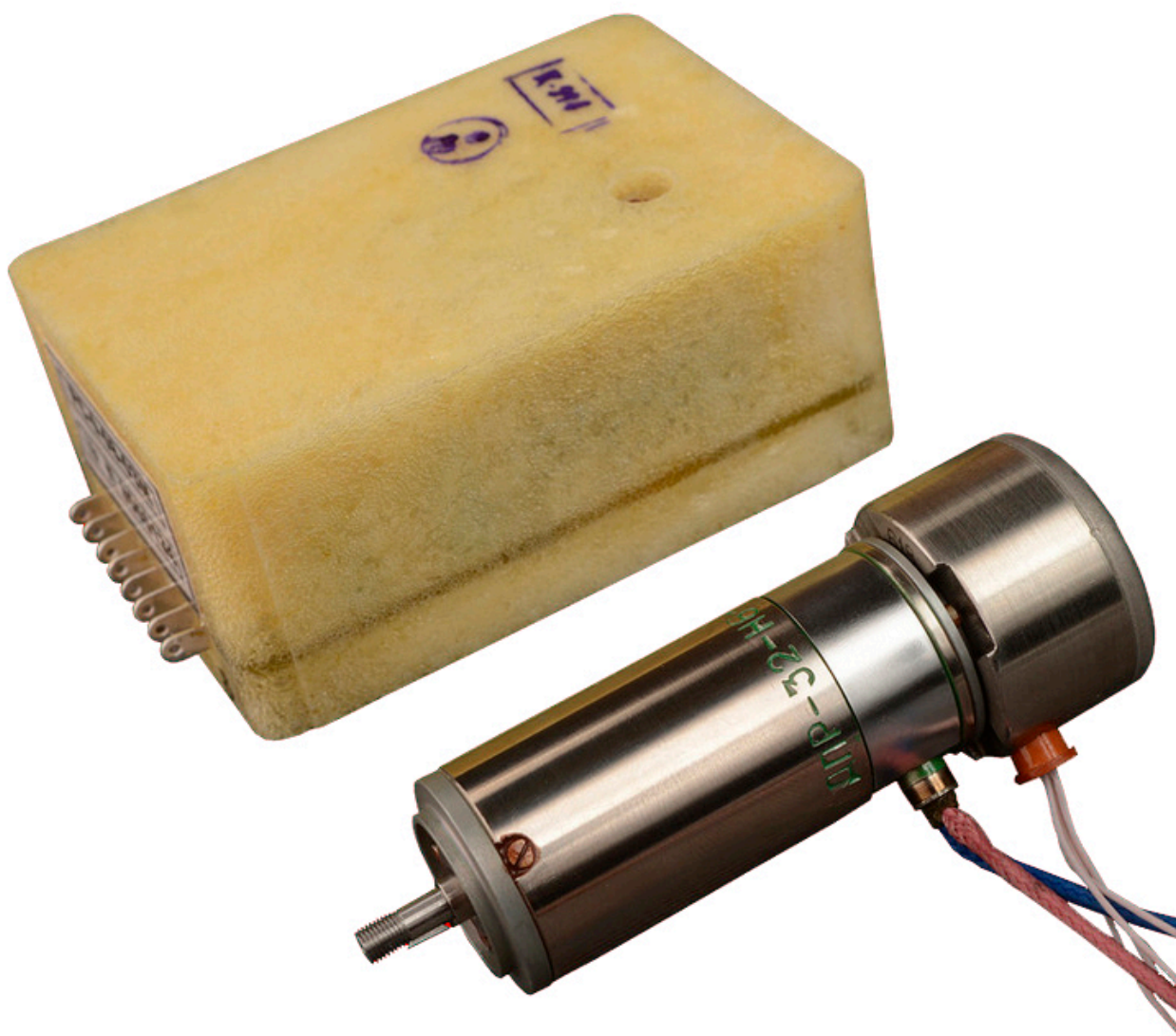


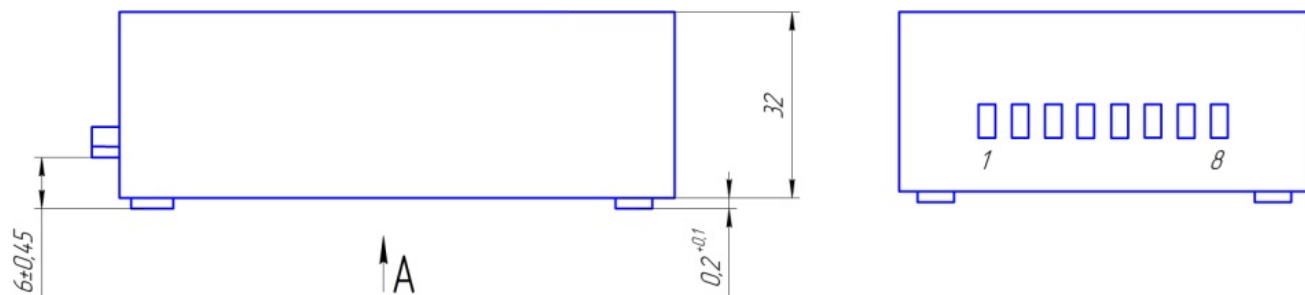
ЗАО «МЭЛ»
ОГРН 1123668048987
ИНН 3664122185 / КПП 366401001
исх. № _____ от _____
на № _____

Юр. адрес: 394006, г. Воронеж,
ул. Красноармейская, д. 52, оф. 405
Факт. адрес: г. Воронеж, ул. Пешестрелецкая, д. 88
Тел./факс : +7 (473) 263-43-19
E-mail: info@mel-vrn.ru

ЭЛЕКТРОДВИГАТЕЛЬ ПОСТОЯННОГО ТОКА ДПР-32-Н6-02 С РЕГУЛЯТОРОМ СКОРОСТИ РС-0-08-03М



Габаритные, установочные и присоединительные размеры регулятора скорости РС-0-08-03М



Вид А

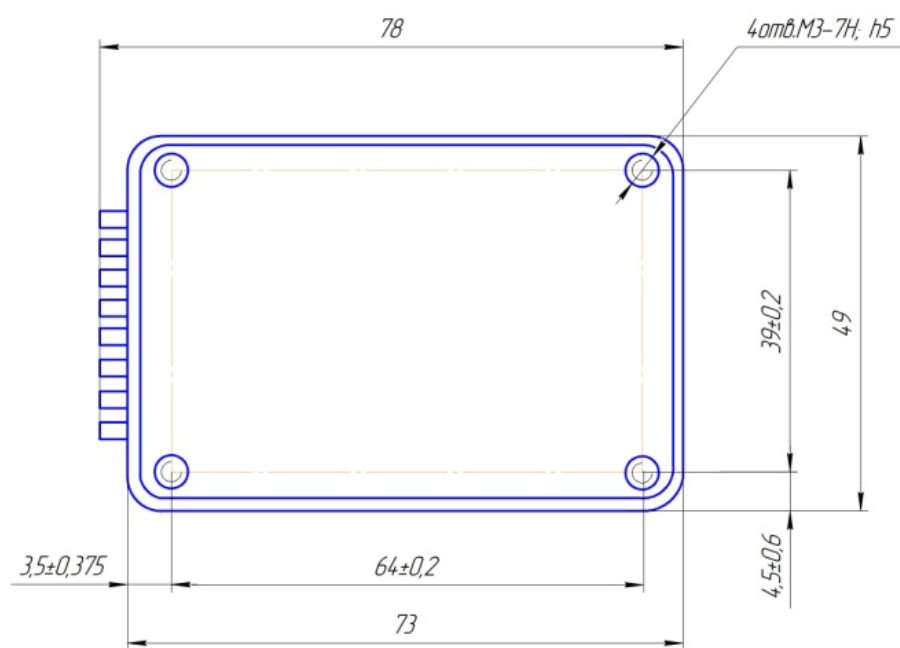


Рисунок 2 Регулятор скорости РС-0-08-03М

Основные параметры ДПР-32-Н6-02 с РС-0-08-03М

Основные параметры	Величина
Напряжение питания, В	27_{-3}^{+5}
Номинальная мощность, Вт	1,2
Номинальная частота вращения, об/мин	6000
Номинальный вращающий момент, мН·м (гс·см)	1,96 (20)
Потребляемый ток при номинальном вращающем моменте, А, не более	0,21
Напряжение внешней синхронизации синусоидальной или прямоугольной формы, В, (действующее значение)	40 ± 3
Частота напряжения внешней синхронизации, Гц	$1000 \pm 0,25$
Ток, потребляемый от источника внешней синхронизации, А, не более	0,01
Момент инерции нагрузки, приведенный к валу электродвигателя, мг · м ² (гс · см · с ²), не более	0,98 (0,01)
Масса электропривода: электродвигателя, кг, не более регулятора скорости, кг, не более	0,11 0,165
Гарантийная наработка, ч	1000
Срок службы	11 лет
<p>Примечания:</p> <ol style="list-style-type: none"> 1) Электроприводы поставляются по техническим условиям ОСТ16 0.515.016 2) Номинальный режим работы S1 при номинальном напряжении питания и моменте нагрузки 3) Исполнение электропривода по способу монтажа по ГОСТ 2479 – ИМ9081 4) Допускается реверсирование электродвигателя. Время между двумя реверсами 1 мин, общее число реверсов за срок службы – 3000. 	

Условия эксплуатации ДПР-32-Н6-02 с РС-0-08-03М

Вид внешнего воздействующего фактора	Единица измерения и величина
Вибрационные нагрузки	диапазон частот 1-2500 Гц, ускорение 147м/с ² (15g)
Ударные нагрузки: многократные одиночные	ускорение 392 м/с ² (40g), длительность удара 1-10 мс ускорение не более 1471 м/с ² (150g), длительность импульса 1-5 мс.
Линейные нагрузки	245 м/с ² (25g)
Температура воздуха при эксплуатации верхнее значение нижнее значение	50°С минус 50°С
Относительная влажность воздуха	98% при температуре 35°С и более низких температурах без конденсации влаги
Атмосферное пониженное давление, не ниже	133·10 ⁻⁶ Па (1·10 ⁻⁶ мм рт. ст.) в течение 20 мин
Атмосферное повышенное давление, не выше	297,2 кПа (3 кгс/ см ²)
Изменение температуры среды	от минус 50°С до 70°С
Спецфакторы	по ГОСТ В 20.39.404 (группы исполнений - по запросу)